



ATTENZIONE: VALVOLE HOLSET NON ORIGINALI

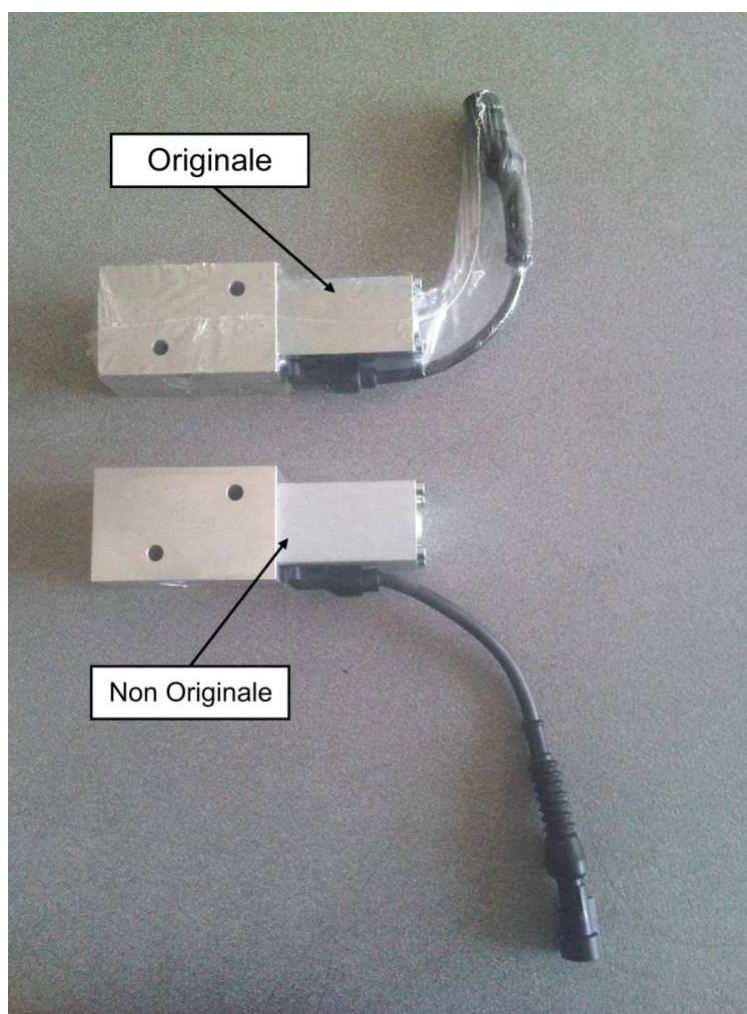
NOTA TECNICA ELETTROVALVOLE 3596456 (IVECO 504203275) NON ORIGINALI

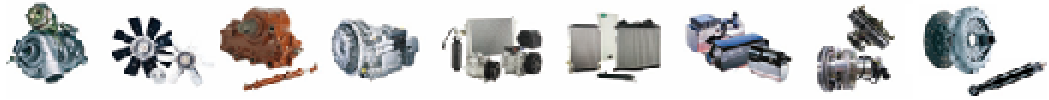
Alba, 18/07/11

Sono recentemente comparse sul mercato alcune valvole cod Holset **3596456** (Iveco **504203275**) **NON ORIGINALI**.

Le valvole in questione trovano applicazione nei motori Cursor del veicolo Iveco Stralis e regolano la pressione dell'aria dell'attuatore pneumatico del controllo della geometria variabile.

Di seguito un confronto fra una valvola originale e una NON ORIGINALE:





Oltre le differenze del connettore, si ricorda che le valvole originali sono solo quelle Holset e devono avere la scritta Holset e, oltre a quello Iveco, anche il codice originale Holset 3596456.

Il Distributore Ufficiale **Holset** per l'Italia ci ha portato a conoscenza che alcune valvole NON Originali sono state **analizzate direttamente da Cummins Turbo Technologies** (il costruttore di turbo e valvole a marchio **Holset**) e questi sono i risultati:

- le **calibrazioni sono risultate fuori specifica** ed è richiesta una forza maggiore per raggiungere la massima pressione
- questo porta ad una **minor sovralimentazione** del motore con peggioramento della fumosità e aumento delle temperature in ingresso turbina
- **rallentamenti della valvola** in fase di chiusura che porta a prestazioni anomale.

Per quanto sopra **si raccomanda di utilizzare solo valvole originali**, acquistate da reti ufficiali (**Holset aftermarket o Iveco**) in quanto **l'utilizzo di valvole NON originali può comportare grossi rischi all'affidabilità del turbocompressore e del motore, oltre alla decadenza di qualsiasi garanzia.**

In caso di richieste di garanzia su turbo nuovi o revisionati, potrà essere richiesta la verifica della valvola di controllo aria.

FTS *La tua scelta Originale ed Indipendente*